

# HELITRONIC DIAMOND EVOLUTION

高效的电解加工和磨削加工二合一机床



最新

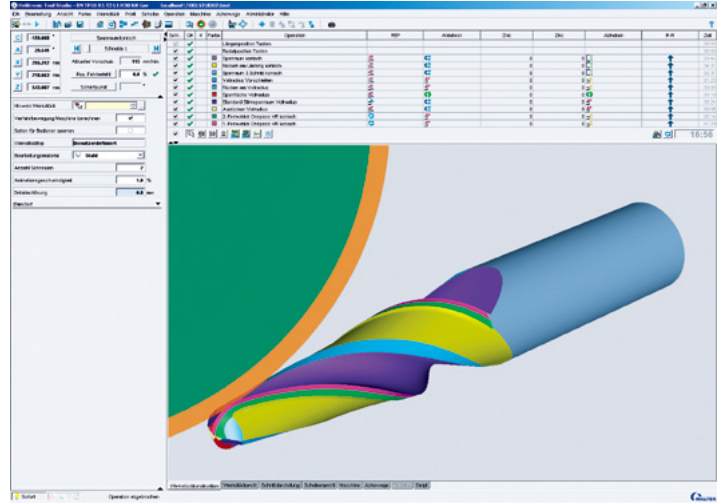
占地面积非常小的集电解加工和磨削加工的HELITRONIC DIAMOND EVOLUTION机床

## 关键要素

HELITRONIC DIAMOND EVOLUTION是一款非常高效的机床，占地面积很小，它可以在一次装夹的情况下自动完成高速钢/硬质合金材料回转类刀具的磨削加工和CBN/PCD材料回转类刀具的电解加工。它用于生产直径范围1至165mm的刀具，刀具长度可达185(255)mm，刀具重量也可达30kg。

 WALTER

# HELITRONIC DIAMOND EVOLUTION机床概述



## DIAMOND-PLUS优化电解工艺

最新开发的放电发生器“DIAMONDPLUS”作为标准配置安装在所有发运的EDM机床中，通过新的可变加速装置优化电解工艺，可独立设定例如加工材料，电极轮形状，磨削去除量，刀具轮廓等，这就意味着放电的过程是可以连续控制以保证刀具质量的稳定性，这种电解工艺是市场上独一无二的，另外，在保证刀具优秀表面质量和刀具高精度的前提下，最新的加速器可以提高电解速度达40%

## HELITRONIC TOOL STUDIO结合电解加工功能

- 回转类刀具和零件的设计，编程，仿真和生产
- 在一次装夹的情况下自动完成复杂刀具几何形状的电解加工(EDM)和磨削加工
- 内置的向导技术（WALTER经验积累）
- 3D仿真模拟
- 碰撞检查



# HELITRONIC DIAMOND EVOLUTION机床概述

## 应用领域

- 电解加工和磨削加工金属切削行业和木材加工行业的回转类刀具
- 刀具生产和刀具修磨
- 在一次装夹的情况下自动完成全部加工操作
- 可加工材料包括PCD、CBN、高速钢、硬质合金、金属陶瓷、陶瓷

## 机床主体

- 机床主体采用稳固的灰铸铁材料,龙门式结构, 抗振性能好 (受专利保护)
- 直线轴X、Y、Z轴采用滚珠丝杠传动
- 旋转轴A、C轴采用蜗轮蜗杆传动
- 砂轮主轴采用皮带驱动,具有两个主轴端
- 每个主轴端可安装多达3片电极轮/砂轮。
- 工业机器人装载机针对HSK接口刀具和回转类刀具 (选项)
- 3段式电解磨削工艺确保加工表面质量达到最高水准
- 采用FANUC控制系统, 全球控制系统的领导品牌
- 多种效率提高配置可供选择

## 机床软件

- HELITRONIC TOOL STUDIO刀具设计软件, 客户的设计、编程、模拟和生产的CAD/CAM软件
- WALTER Window Mode WWM刀具设计软 (WALTER窗口模式)
- 多种软件扩展选项用于提高产品性能和生产效率

## 磨削主轴驱动装置

最大砂轮直径	150 mm
最大电极轮直径	150 mm
磨削主轴转速	0 – 10,500 rpm

### 皮带驱动磨削主轴的HELITRONIC DIAMOND EVOLUTION机床

磨削主轴数量	2
接口类型	HSK 50
最大功率	9 kW
主轴直径	80 mm

## 其他

### 纸带过滤装置

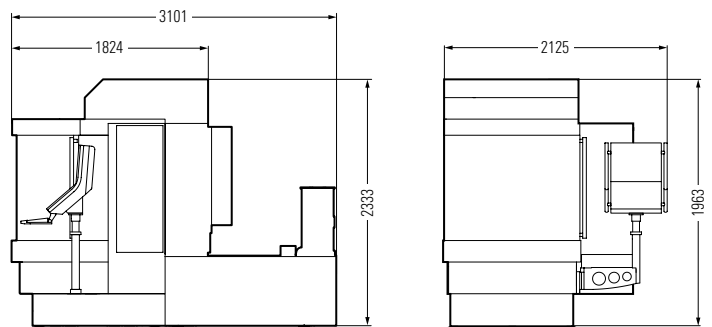
油箱容量	约350 l
------	--------

## 刀具数据<sup>1)</sup>

刀具最小直径	1 mm
刀具最大直径	165 mm
整体磨削工件最大长度 <sup>2)</sup>	185 mm
外圆磨削工件最大长度 <sup>2)</sup>	255 mm
端面磨削工件最大长度 <sup>2)</sup>	185 mm
最大工件重量	30 kg

## 选项

手动和自动工件支撑架, 手动和自动工作台, 玻璃光栅尺, 工业机器人装载机, COMBI过滤装置, 油雾分离器, 消声器等。



HELITRONIC DIAMOND EVOLUTION机床 (尺寸单位MM)

1) 最大刀具尺寸取决于刀具类型和刀具几何尺寸以及加工类型

2) 从所述刀柄理论圆锥直径算起

尺寸单位为毫米。保留因错误和技术进步而进行修改的权利。  
对于数据带来的问题, 我们不承担责任



Walter Maschinenbau GmbH  
Jopestr. 5 · D-72072 Tübingen  
Tel. +49 7071 9393-0  
Fax +49 7071 9393-695  
info@walter-machines.com

欲知全球联系信息，请点击  
[www.walter-machines.com](http://www.walter-machines.com)

优耐特磨削机械(上海)有限公司  
上海总部  
上海市嘉定区安亭镇泰顺路1128号  
中国上海，邮编：201814  
电话 +86 21 3958 7333  
传真 +86 21 3958 7334  
info@grinding.cn  
www.grinding.cn

优耐特磨削机械(上海)有限公司  
北京分公司  
北京市朝阳区酒仙桥路13号院  
瀚海国际大厦19层1911室  
中国北京，邮编：100016  
电话 +86 10 8526 1040  
传真 +86 10 6500 6579  
info@grinding.cn  
www.grinding.cn



欢迎关注“优耐特磨削机械”  
官方公众号和微站

