

PLANOMAT XT ESSENTIAL

用于平面磨削的入门级机床



 **BLOHM**

A member of the UNITED GRINDING Group

PLANOMAT XT ESSENTIAL

尺寸

- 5种设备尺寸，磨削范围分别为：
 - 400 × 800 mm
 - 400 × 1,200 mm
 - 600 × 800 mm
 - 600 × 1,200 mm
 - 600 × 2,000 mm¹

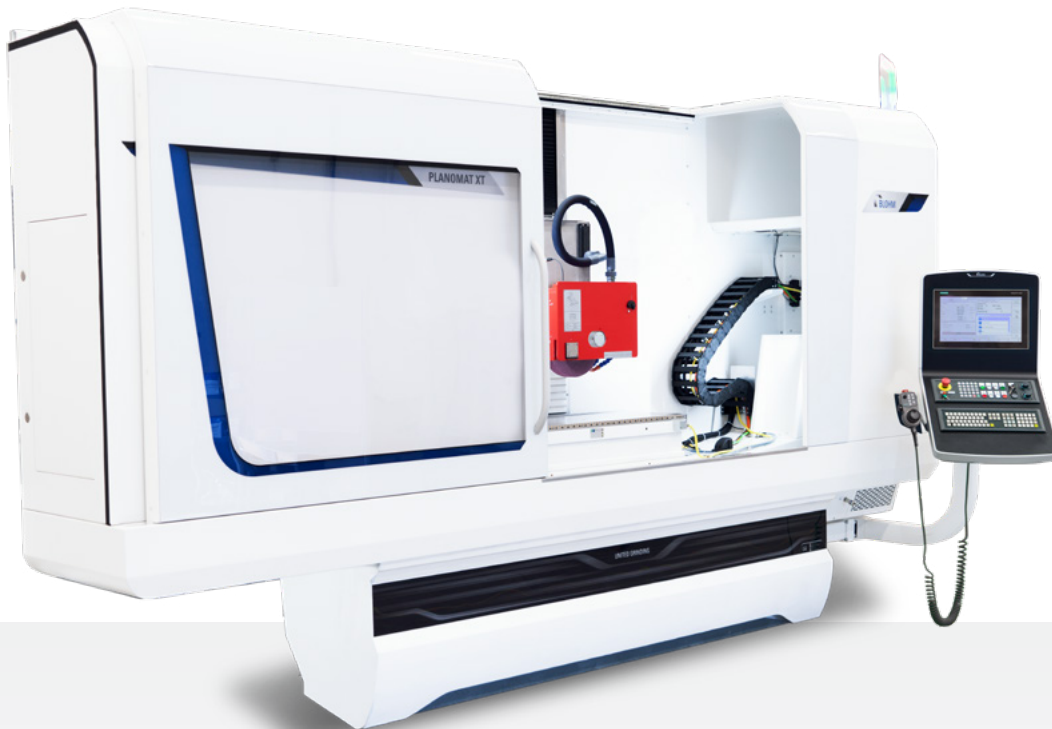
硬件

- 全模块化系统
- 高精度线性导轨
- 高精度再循环滚珠丝杠驱动

软件

- 先进的操作指导界面
- 菜单引导式磨削与修整循环编程功能

1) 即将到来

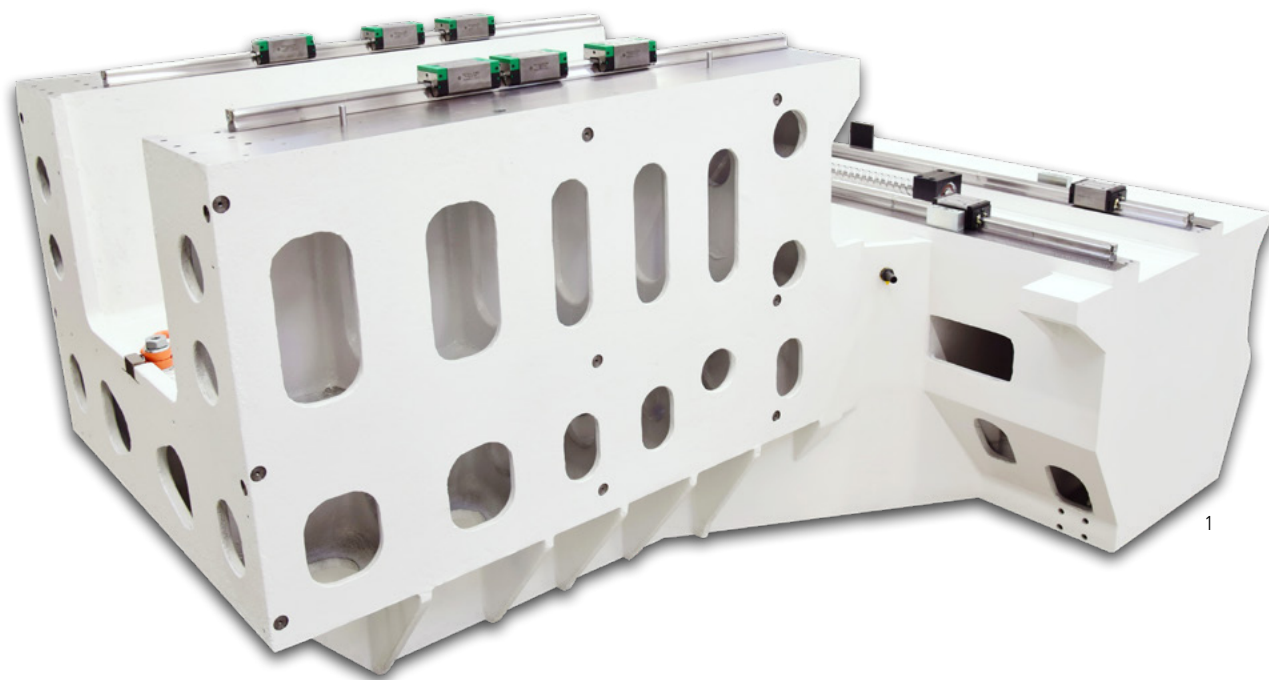


您的收益

- 满足单件生产的图形操作指南可实现轻松编程
- 非常高的刚度，最小的振动和最小化热影响带来最高的精度和表面质量
- 高质量组件延长机器的使用寿命
- 使用UNITED GRINDING Digital Solutions™产品可远程访问机床，便于生产和维修的监控
- 维护方便

“我们XT机床系列模块化系统中的高品质部件确保高精度，机床使用寿命长。”

充分证明的结构原理



“全套标准配件和用户友好的应用软件可快速适应客户特定的生产任务。”

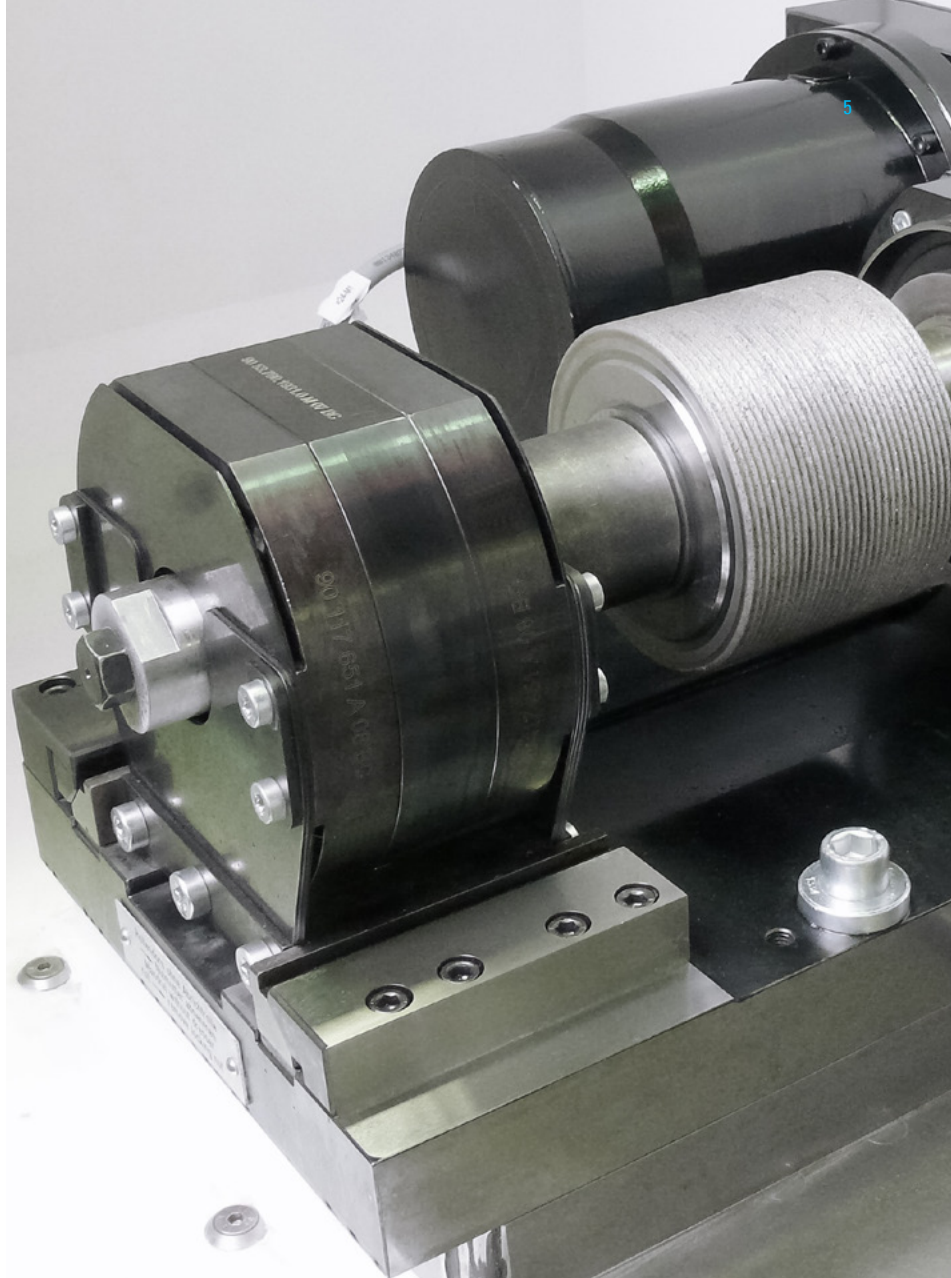
3轴机床PLANOMAT XT Essential针对平面磨削在往复和缓进给磨削过程中的要求进行了优化，并专门针对那些在平面磨削中重视卓越质量的用户。

为此，轴速度和驱动功率已适应需求，和PLANOMAT XT相比，可用选项的数量已有所减少。

- 1 机床床身
- 2 再循环滚珠丝杆
- 3 精密直线导轨

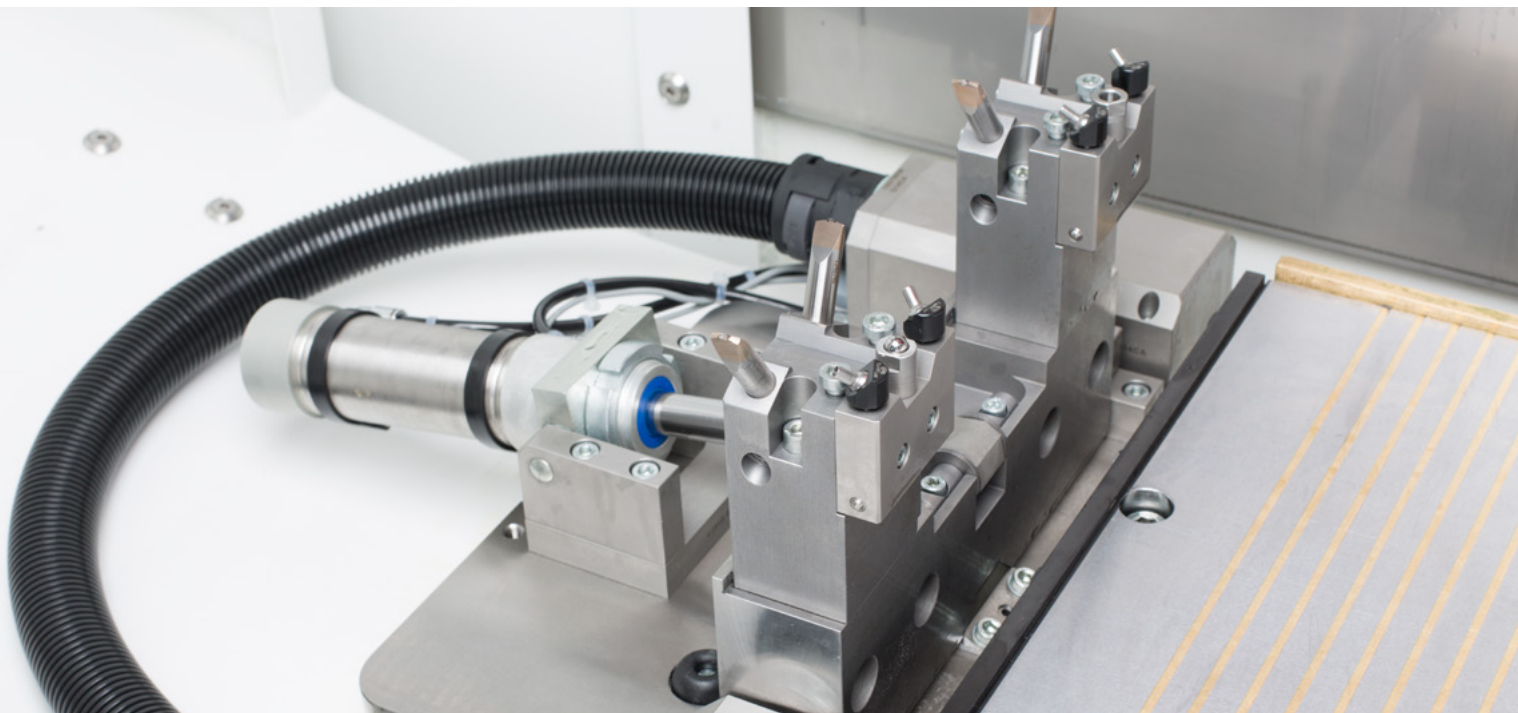
最优修整

采用工艺优化的修整方法，工件加工精度高，周期短，砂轮磨损小。



▲ PA-TL 200S 台式修整设备适用于宽度最大为 200mm 的金刚石成型滚轮或带有滚轮销快速更换装置的轮廓修整用通用金刚石成型滚轮和预成型工具。

翻转式修整器，用于周边，侧面以及轮廓修整。气动驱动，可防止砂轮及防护罩与修整器发生干涉。



CNC 控制系统

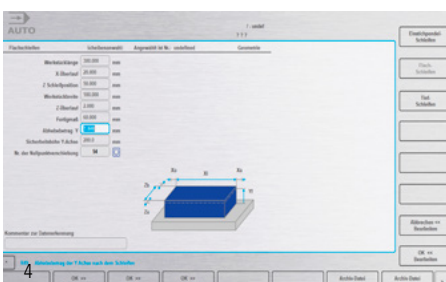
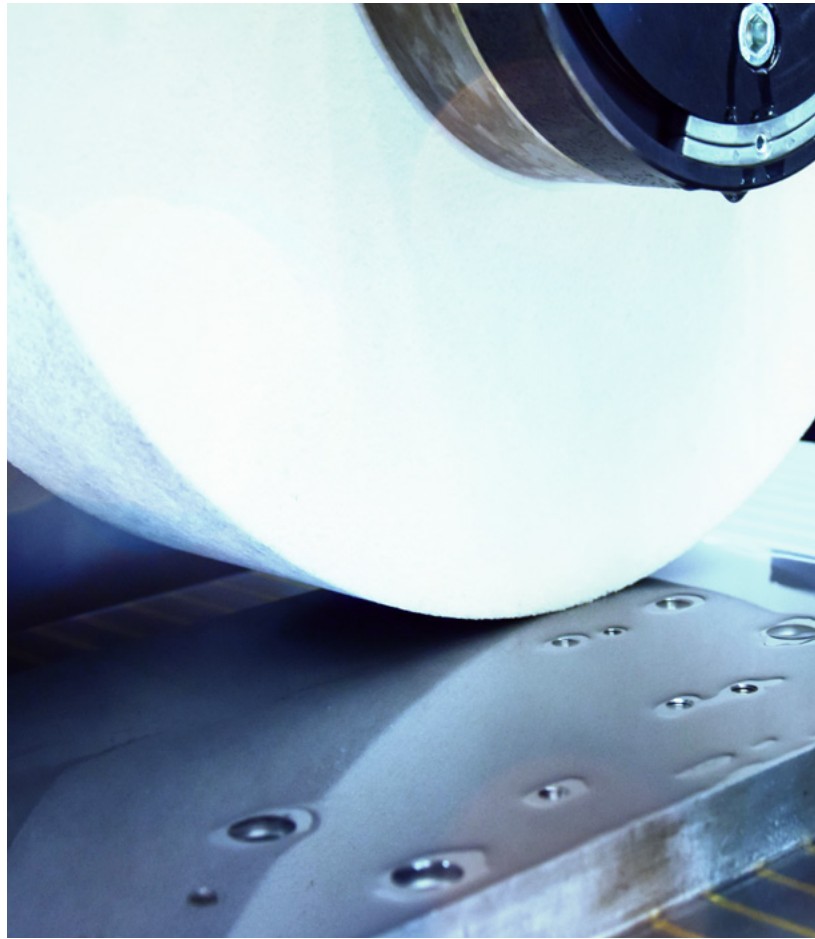


平面磨削应用的舒适解决方案

高性能产品中最好的设备，不只提供具有先进技术的组件。利用完美匹配的软件和技术，可使其获得巨大潜力。

数控系统采用西门子MCU 1720系统，结合专为磨削应用开发的图示操作指南，为实现高水平工艺提供了保证。菜单引导式磨削和修整循环使得编程简单便利。

软件选项GripsProfile是一款实用的工具，尤其适合单件和批量零部件生产，可自动生成磨削和修整程序。



- 1 西门子MCU 1720（磨削砂轮基础数据）
- 2 起始点位置
- 3 选择修整方案
- 4 输入工件几何参数

我们随时为您服务

确保我们的产品长久满足客户的需求、运行经济、性能可靠且随时可用。

从“启动”至“翻新” - 本公司客户关怀部门在您机床的整个使用寿命期间随时为您提供服务。为此，本公司专业的帮助热线和服务技术员在全球范围内就近为您提供服务：

- 我们快速响应并提供专业的技术支持。
- 我们帮助您提高生产效率。
- 我们以专业、可靠和透明的方式工作。
- 在出现问题时，我们将提供专业的解决方案。



Start up
调试
延保



Qualification
培训
产品支持



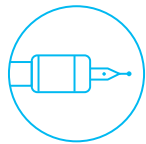
Prevention
保养
检查



Service
客户服务
客户咨询热线



Digital Solutions
远程服务
服务监控
生产监控



Material
备件
交换件
辅件



Rebuild
机床大修
部件大修



Rebuild
改装
加装

UNITED GRINDING DIGITAL SOLUTIONS™

基于 UNITED GRINDING Digital Solutions™ 品牌，我们开发了各种解决方案，以帮助您简化流程、提高机床效率并提升整

体生产力。您可以在我们网站上的“客户关怀”部分了解更多有关 UNITED GRINDING Digital Solutions™ 服务的信息。

客户关怀

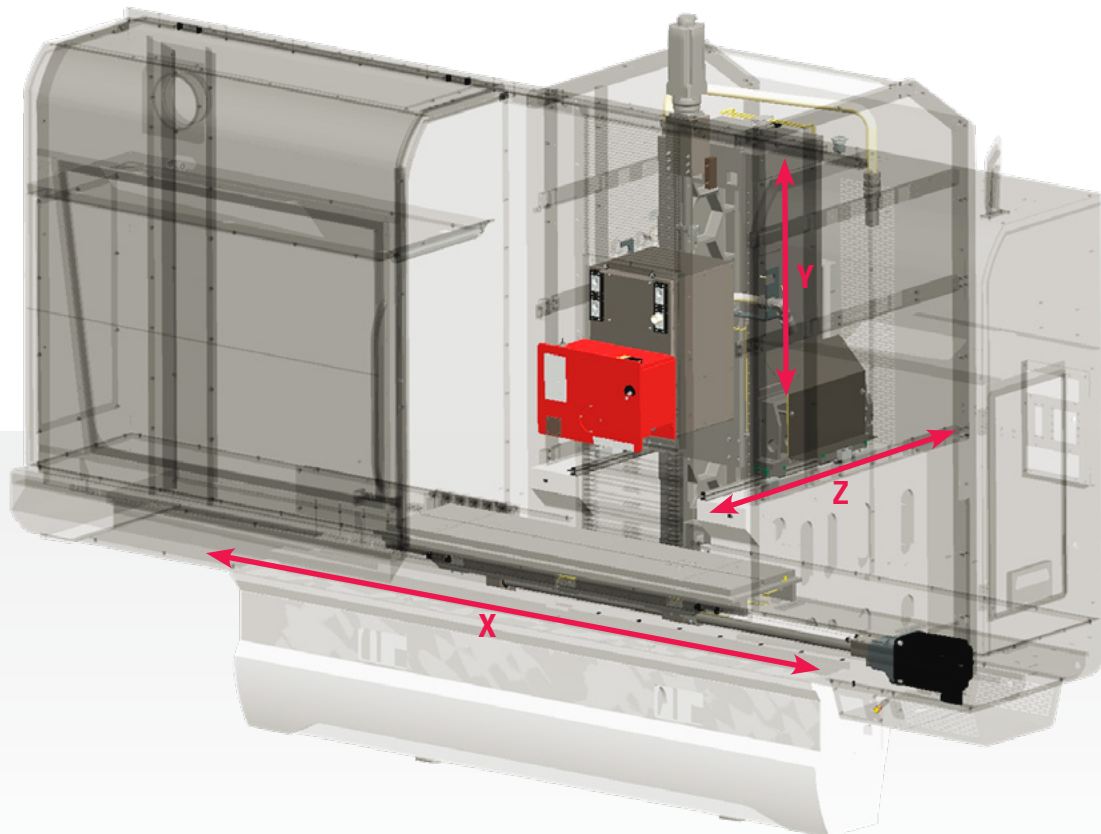


技术参数

PLANOMAT XT Essential		408	412	608	612	620 ¹⁾
磨削范围	mm	400 × 800	400 × 1,200	600 × 800	600 × 1,200	600 × 2,000
工作台夹紧面积, 包括辅助台面	mm	400 × 1,300	400 × 1,700	600 × 1,300	600 × 1,700	600 × 2,500
工作台至主轴中心距	mm	950				
X轴, 设备工作台纵向行程, 最大	mm	1,100	1,500	1,100	1,500	2,300
进给速率	mm/min	30 ... 30,000				
Y轴, 磨削头垂直行程	mm	800				
进给速率	mm/min	4 ... 2,000				
Z轴, 立柱交叉行程	mm	360	360	560	560	560
进给速率	mm/min	4 ... 2,000				
磨削主轴驱动, 可变速, 交流电机	kW/rpm	11/3,500				
砂轮尺寸 (外径 × 宽度 × 内径)	mm	400 × 100 × 127				
尺寸长度	mm	4,000	4,800	4,000	4,800	6,400
宽度, 包括电气柜和面板	mm	3,000	3,000	3,430	3,430	3,430
高度	mm	2,970	2,970	2,970	2,970	2,970
设备重量 (含电气柜)	kg	7,300	7,600	8,500	8,900	10,800

我们保留进行技术变更的权利

¹⁾ 即将到来



保宁琼格公司

保宁琼格平面成型机床的三大优势广受全球客户青睐，即效率、性能和精度。几十年来，我们的机床在全球广泛用于不同应用领域和环境中。我们已成功交付35,000多台机床，从中获得了丰富经验，此经验也不断融入未来的研发和创新中，客户的生产效率藉此更进一步。

保宁琼格公司的产品组合广泛，包括平面磨削机床、应用导向型通用机床和客户导向型机床。我们的服务与技术专家在整个产品周期对客户提供支持。从磨削检测、培训与维修合同到改型，我们向客户提供实时个性化建议。

2008年，保宁琼格两大知名品牌强强联手，合并为一家公司。保宁琼格公司结合其广泛专业技能，在精度、质量和成本效率方面不断创建更高新标准。同时亦有许多机会可依据个体客户要求定制生产解决方案。



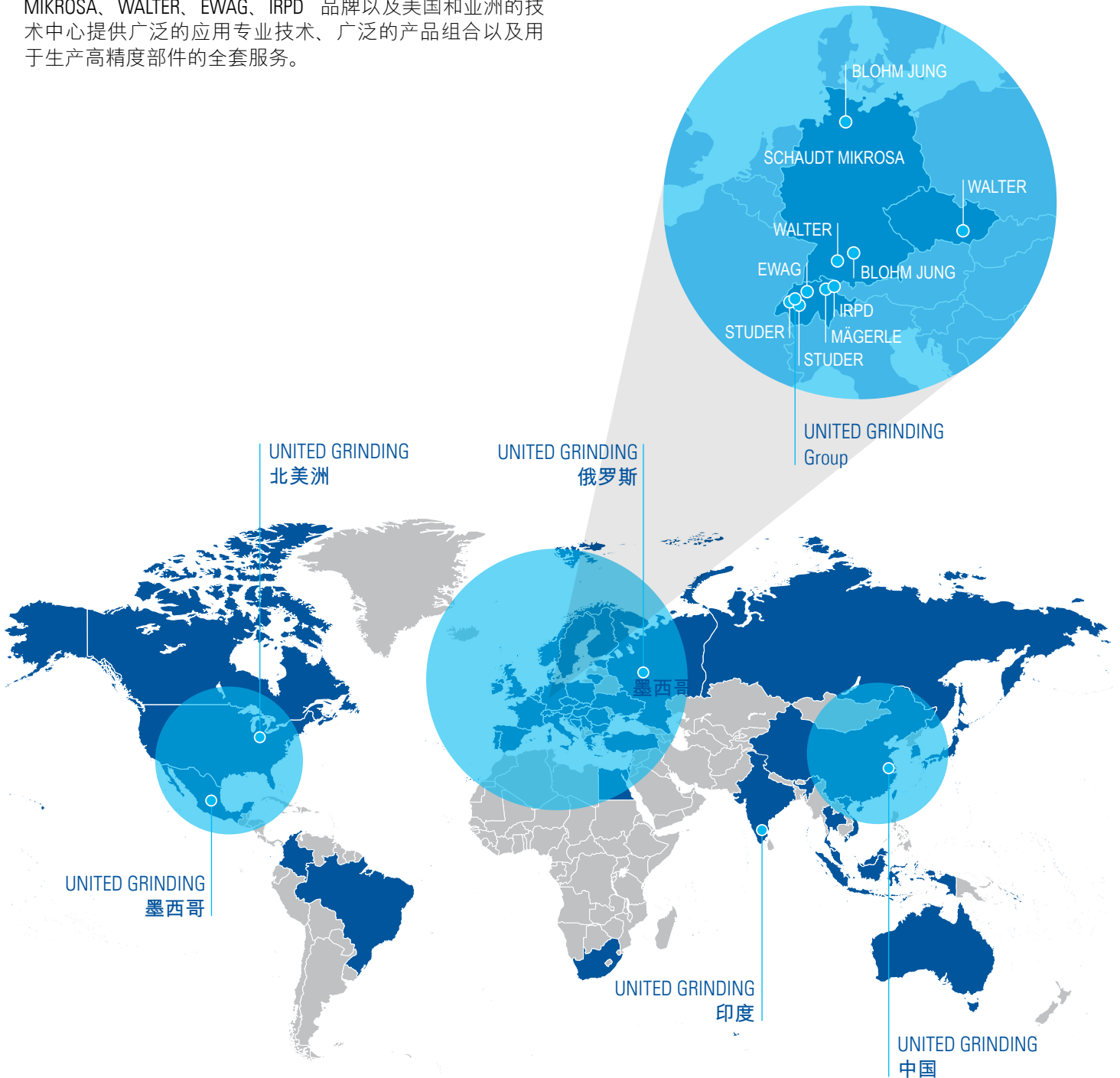
关于我们

UNITED GRINDING GROUP

联合磨削集团（UNITED GRINDING Group）是世界领先的机床制造商之一，主要产品有精密磨床、电解机床、激光机床、测量机以及增材制造机床。集团在 20 多个制造、服务和销售地点拥有约 2500 名员工，该集团以客户为导向，工作效率高。

联合磨削集团以其 MÄGERLE、BLOHM、JUNG、STUDER、SCHAUDT、MIKROSA、WALTER、EWAG、IRPD 品牌以及美国和亚洲的技术中心提供广泛的应用专业技术、广泛的产品组合以及用于生产高精度部件的全套服务。

“我们要使我们的客户更加成功！”





保宁琼格公司

汉堡工厂

Kurt-A.-Körber-Chaussee 63-71
D-21033 Hamburg
电话 +49 40 33461 2000
sales-hh@blohmjung.com

戈平根工厂

Jahnstraße 80-82
D-73037 Göppingen
电话 +49 7161 612 0
sales-gp@blohmjung.com

欲获知全球各地分支机构联系方式，请访问：

www.blohmjung.com

优耐特磨削机械(上海)有限公司

上海总部

上海市嘉定区安亭镇泰顺路1128号
中国上海，邮编：201814
电话 +86 21 3958 7333
传真 +86 21 3958 7334
info@grinding.cn
www.grinding.cn

优耐特磨削机械(上海)有限公司

北京分公司

北京市朝阳区酒仙桥路13号院
瀚海国际大厦19层1911室
中国北京，邮编：100016
电话 +86 10 8526 1040
传真 +86 10 6500 6579
info@grinding.cn
www.grinding.cn



欢迎关注“优耐特磨削机械”
官方公众号和微站

